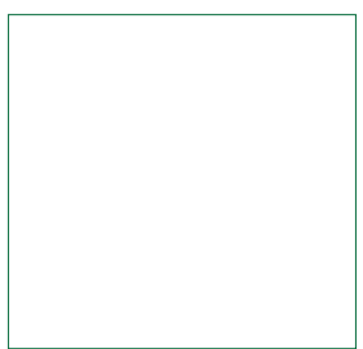




観光局  
NTOS  
in Belgrade, Cika Ljubina 8/1, tel: +381-11-6527-100  
info@serbia.travel, www.serbia.travel



発行所  
セルビア観光局  
National Tourist Organization of Serbia  
Cika Ljubina 8, 11000 Belgrade, Serbia  
Tel: +381 (11) 6527-100  
Fax: +381 (11) 2626-787  
E-mail: office@serbia.travel  
www.serbia.travel

総務課  
Olgica Mirkovic, CEO/Managing Director  
手配課  
Pavle Djukic  
観光課  
Olgica Mirkovic  
観光課  
Hiroshi Yamashita/Vukelic  
観光課  
Marjana Marinkovic  
観光課  
Vladimir Corovic, Branigan Bosnic,  
Drazenko Zammitovic, Branigan Bosnic,  
Miroslava Zanic, Bobila Marinkovic  
観光課  
Suzanna Ibrahim, Bogdan  
観光課  
3000部  
ISBN 978-96-605-307-9



セルビア観光局

**航空路線**  
JAT航空のほか、多数の外国航空会社がベオグラードへの定期便の乗り入れを行なっています。コール・センターへの電話により、JAT航空の座席予約、割引航空券の購入および飛行状況、運航条件などに関する問い合わせができます。コール・センター Tel: 0800-111 528 AIR SERBIA (ex JAT Airways)航空 www.jat.com ベオグラード空港 Tel: 011-209 4444 www.beg.rs

**河川交通**  
ドナウ河に沿ってベズダン、アパティン、ノビサド、ベオグラード、スメレボ、ペリコグラディシテ、クラドボ、ブラホボの各地に港があります。内国航路管理局 (Plovput) Tel: 011-3029 800 www.plovput.rs

**査証および入国要件**  
日本国民は、有効な旅券があれば、査証なしで90日以内の観光目的の入国が認められます。在日セルビア共和国大使館 Tel: 0081-(0)3-3447 3571 www.serbianembassy.jp

**通関手続**  
個人的使用に供する物品は免税となります。旅行者は関税法の規定により、出入国に際して、税関当局の要請があれば、個人の携帯品を提示し、検査を受ける義務があります。税関 Tel: 011-2693 317 www.fcs.rs

**道路交通**  
長距離バスがセルビア各地を結んでいます。隣国またはヨーロッパ各国へも国際長距離バスが出ています。ベオグラード中央バスターミナル Tel: 011-2644 455 および2636 299 www.bas.rs セルビア自動車協会 (AMSS) Tel: 1987 www.amss.org.rs

**高速道路料金**  
高速道路の次の区間で高速道路料金を徴収しています。E-75ベオグラード-ノビサド、E-70ノビサド-フェケティッチ-スポティツァ、E-75ベオグラード-ニシュ、E-75ニシュ-レスコパツ、E-70ベオグラード-シード。

**ガソリン**  
主要道路や大都市には24時間営業のガソリンスタンドがあります。95-98オクタン(スーパー)、無鉛ガソリン、ディーゼル、国産または輸入エンジンオイルが買えます。主要都市や観光地では、自動車用液化燃料ガスも入手できます。

**免許証**  
運転には、運転免許証が必要です。

**鉄道**  
発達した鉄道網によりヨーロッパ各国と結ばれています。コール・センターへの電話により、セルビア鉄道の駅から発車する国内線および国際線のすべての列車の座席予約ができます。コール・センター Tel: 011-360 28 99 セルビア鉄道 Tel: 011-2645 822 www.zeleznicesrbije.com

**クレジットカード**  
Dina Card, VISA, VISA Electron, Master Card, Maestro, Diners, American Express

**商店**  
食料品店 平日・土曜は午前6時から午後9時まで、日曜・祭日は午前6時から午後2時まで営業。ショッピング・モール 午前9時から午後8時まで。市場 午前6時から午後5時まで。

**税金**  
商品・サービスには、種類に応じて、8%から18%の消費税 (PDV) が加算されます。

**医療**  
病院および外来診療所 24時間受け付けます。薬局 平日は午前8時から午後8時まで、土曜は午前8時から午後3時まで営業。日曜および夜間は当直の薬局が営業しています。救急車 (24時間) Tel: 194 www.beograd94.org.rs 救急センター (24時間) Tel: 011-3618 444

**電話**  
日本からセルビアへのかけ方 00 381 市外局番 ベオグラード市(0)11、ノビサド市(0)21、ニシュ市(0)18 日本への国際電話 00 81 テレコム・セルビア www.telekom.rs インフォセンター-19813 電話番号案内 (24時間) 11811 www.webstrane.com その他の案内 (24時間) 19812

**携帯電話**  
064, 065 MTS www.mts.telekom.rs 063, 062 TELENOR www.telenor.rs 060, 061 VIP www.vipmobile.rs

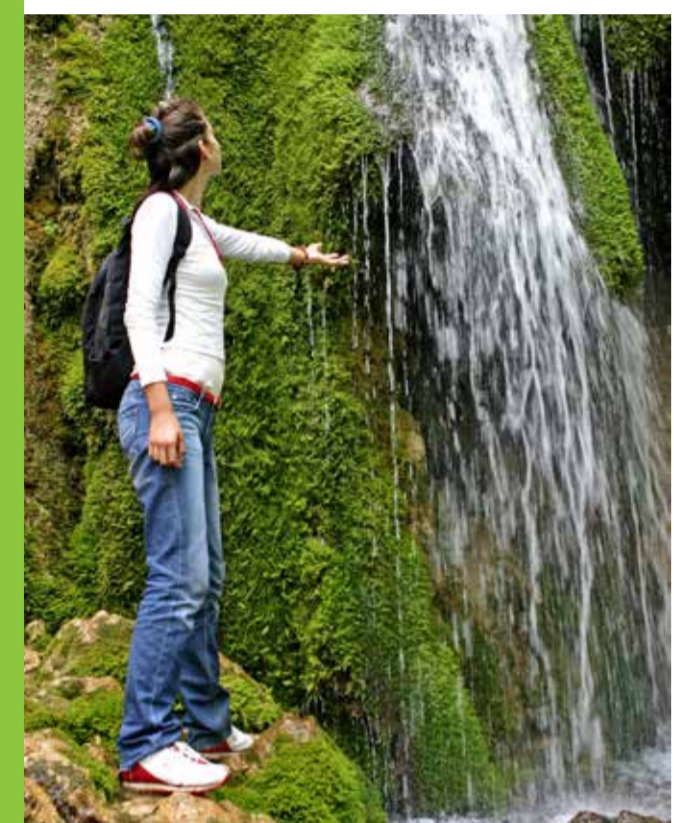
**セルビア共和国**  
地理的位置 北緯41° 52'から46° 11'、東経18° 06'から23° 01' 国土面積 88,509km<sup>2</sup> 首都 ベオグラード 人口 7,120,666人 主要言語 セルビア語(キリル文字、ラテン文字) 気候 温帯大陸性気候。夏は最高気温33℃、冬は-5℃から+10℃ 時間帯 中央ヨーロッパ時間 グリニッジ標準時+1時間、日本との時差は8時間。3月~10月期は夏時間で+2時間、時差は7時間 通貨単位 ディナール (RSD) 電気 欧州大陸標準220V、50Hz 飲料水 水道水は飲料に適します。

**緊急電話**  
警察192 消防193 AMSSロードサービス1987

**祝祭日**  
元日 1月1日、2日 正教会降誕祭 1月7日 建国記念日 2月15日、16日 正教会復活祭 移動祝日 聖金曜日から復活祭第2日まで メーデー 5月1日、2日 戦勝記念日 5月9日 (出勤日) 戦没者慰霊祭 10月21日 (出勤日) 休戦記念日 11月11日

**銀行および郵便局**  
平日は午前8時から午後7時まで、土曜は午前8時から午後3時まで営業しています。日曜・祭日は特定の銀行・郵便局のみ営業。セルビア中央銀行 Tel: 011-3027 100 www.nbs.rs セルビア郵便 Tel: 0700 100 300 www.posta.rs

## 緑のセルビアで 体をひらこう 心をひらこう



## ドナウをくたろう 岸辺の町を訪ねよう



## 村へ行く田舎の暮らしを見てみよう



## 土地の料理とワインを楽しもう



## 歴史を探ろう 文化遺産に触れよう



www.serbia.travel



www.serbia.travel



www.serbia.travel



www.serbia.travel



www.serbia.travel

## セルビア観光局



# セルビア

www.serbia.travel

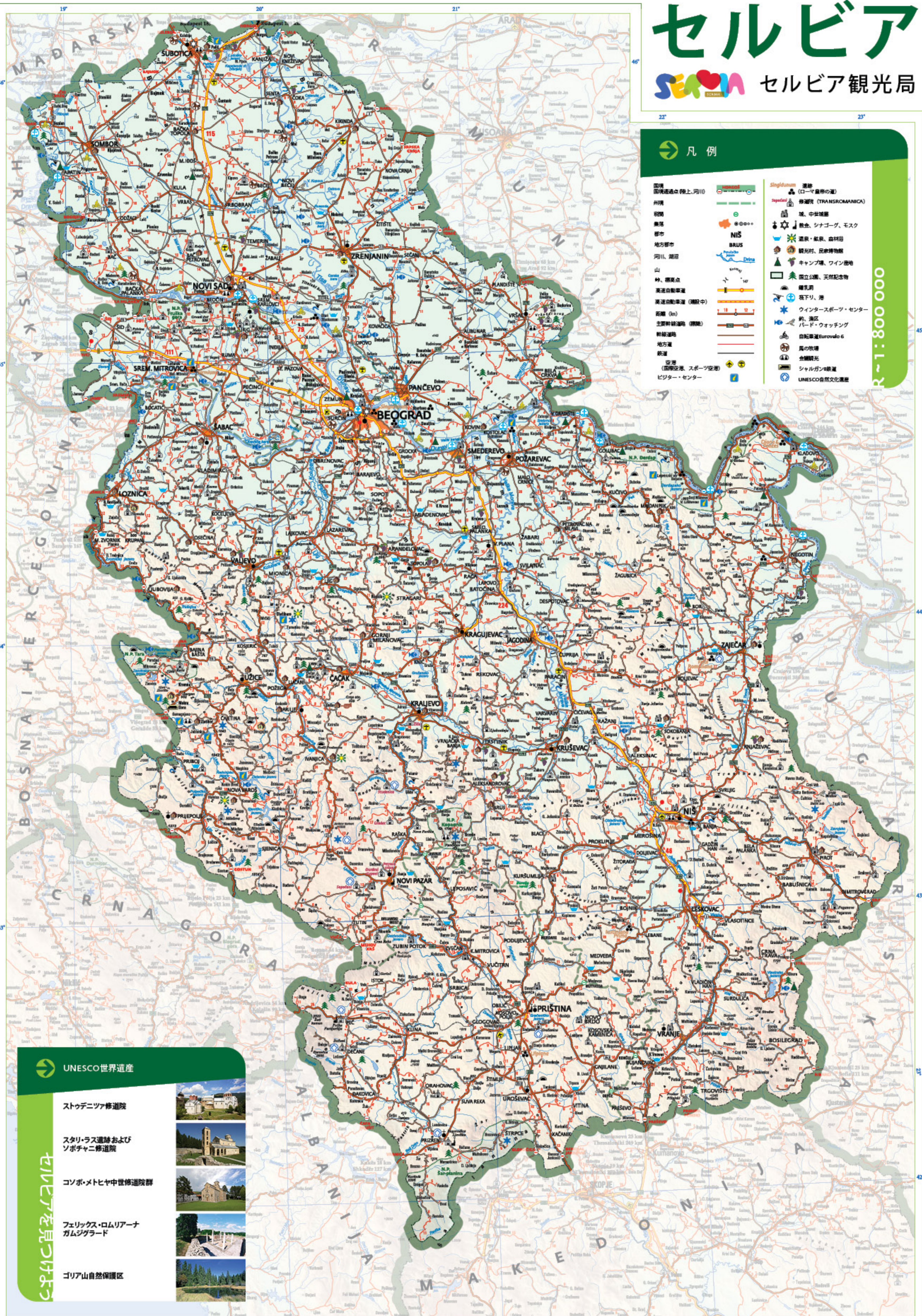
# セルビア

セルビア観光局

## 凡例

- |   |   |
|---|---|
| <ul style="list-style-type: none"> <li>国境</li> <li>国境通過点</li> <li>河川</li> <li>州境</li> <li>税関</li> <li>国境</li> <li>地方都市</li> <li>河川、湖沼</li> <li>山</li> <li>峠、標高</li> <li>高速自動車道</li> <li>高速自動車道 (建設中)</li> <li>距離 (km)</li> <li>主要幹線道路 (建設中)</li> <li>幹線道路</li> <li>地方道</li> <li>鉄道</li> <li>空港 (国際空港、スポーツ空港)</li> <li>ビザターセンター</li> </ul> | <ul style="list-style-type: none"> <li>Singidunum 遺跡 (ローマ皇帝の遺跡)</li> <li>修道院 (TRANSMONICANA)</li> <li>城、中世城塞</li> <li>教会、シナゴグ、モスク</li> <li>温泉・鉱泉、森林浴</li> <li>観光村、反戦博物館</li> <li>キャンプ場、ワイン産地</li> <li>国立公園、天然記念物</li> <li>滝</li> <li>落下、港</li> <li>ウィンタースポーツ・センター</li> <li>約、漁区</li> <li>バード・ウォッチング</li> <li>自転車道 Eurovelo 6</li> <li>鳥の牧場</li> <li>会館観光</li> <li>シルヴァン8鉄道</li> <li>UNESCO自然文化遺産</li> </ul> |
|---|---|

R-1:800 000



### UNESCO世界遺産

- 

ストゥデニツァ修道院
- 

スタリ・ラス遺跡およびソボチャニ修道院
- 

コポ・メトヒヤ中世修道院群
- 

フェリクス・ロムリアーナガムグラード
- 

ゴリア山自然保護区