



Le Danube est un fleuve d'une beauté saisissante, doté d'une histoire incroyable. Sur ses rives, sont nées les cultures ancestrales préhistoriques telles que Lepenski vir et Vinča, l'impressionnante Limes Romaines, d'imposantes fortifications.



DANUBE

Grandeur aquatique

Avec cinq parcs nationaux, dix-sept parcs naturels et quelques quatre cents zones protégées, vous découvrirez en Serbie des paysages paradisiaques pour séjourner dans la nature : entourés des forêts, prairies, rivières et lacs... dans le monde vivace des végétaux, oiseaux et animaux.



NATURE

Compétition de beauté

La Serbie faisait partie de l'Empire romain et par la suite de l'Empire byzantin. Elle a reçu le christianisme et a établi l'état médiéval. Se sont succédés les conquêtes ottomanes, puis la libération et la restauration. Elles représentent l'héritage du patrimoine romain et les merveilleux monastères.



CULTURE

Panorama des siècles

Avec près de cinq-cents sources thermales, la Serbie est le pays des eaux curatives. Le tourisme des Stations Thermales a une longue tradition – Vrnjačka Banja et Sokobanja sont des centres de soins de plus de 150 ans, et ont pris naissance sur les sources qui sont exploitées depuis très longtemps.



SPAS

Les eaux qui guérissent et soignent



SERBIE

Carte Touristique

CROISIERE DE ĐERDAP
Passez par les Portes de Fer du Danube, la plus grande et la plus belle gorge d'Europe à couper le souffle. Vivez la transformation du fleuve qui fraie sa voie entre les falaises. La profondeur du fleuve dans le gigantesque Veliki Kazan, est l'une des plus grande au monde, et là le Danube est le moins large, de telle sorte que vous avez l'impression de pouvoir effleurer ses rives.



VIVEZ LE DANUBE
Rencontrez l'Amazonie Serbe, paysage de forêts époustouflants et de prairies aquatiques de nénuphars blancs et jaunes du haut Danube. Admirez „les vues célestes“ sur la gorge du Danube depuis les belvédères de Ploče et Veliki Štrbac Parc National de Đerdap.



Le célèbre festival de musique EXIT se déroule sur les rives de sa majesté fluviale.

FORTS ATTRAYANTS
Ne manquez pas de visiter la forteresse de Petrovaradin – emblème baroque avec ses galeries souterraines, la forteresse de Belgrade avec sa vue magique sur le point de confluence de la Save et du Danube, le fort imposant de Smederevo ressemblant fortement à celui de Constantinople, le fort sur les falaises de la Ville de Golubac.

VACANCES ACTIVES
Sentiers de randonnée, réseau dense de pistes cyclables, centres de rafting et de voile, sites de parapente, centres équestres... vous offrent de nombreuses possibilités de vacances actives. Nous recommandons l'un des parcs nationaux, comme celui de la Tara avec ses belvédères magnifiques, de Đerdap sur les rives de la gorge du Danube, de la douce Fruška gora entourée de nos plus grands et plus anciens vignobles.

Participez à la régata Drina ou bien partez faire du rafting au sein du spectaculaire canyon de la Drina – l'un des plus grands au monde.



LA BLANCHEUR HIVERNALE
Si vous êtes un fan de la neige et des sports sur neige, visitez Kopaonik – station de ski exclusive Serbe de réputation internationale, découvrez la nouvelle destination de ski sur la majestueuse Stara planina ou bien Zlatibor – le centre de ski Serbe le plus visité de Tornik et ses pistes de ski de fond.

LES PLUS BELLES EXPERIENCES
Explorez les méandres miraculeux de la rivière Uvac, participez à la descente joyeuse sur l'Ibar, montez sur le mont Pančić – toit de la Serbie, sillonnez le Rtanj mystique, montagne sous forme de pyramide.

Contemplez les paysages à couper le souffle de Mokra Gora en prenant l'unique moyen de transport ferroviaire touristique: Sar-ganska osmica-voie ferroviaire en forme de 8.

DANS LA PATRIE DES EMPEREURS ROMAINS
Seize empereurs romains sont nés sur le territoire de la Serbie d'aujourd'hui. Dans le Felix Romuléen vous verrez le palais somptueux de l'empereur Galère figurant dans la liste du patrimoine mondial de l'Unesco, à Sremska Mitrovica le Palais Imperial avec le cirque, le mausolée Viminacium peint aux fresques uniques, au Medjana de Niš les très belles mosaïques de l'époque de l'empereur Constantin le Grand.



MONASTERES DE L'EPOQUE DES NEMANJICI
Visitez Sopoćani, le monastère avec des fresques qui ont été déclarées les plus belles dans l'art européen du moyen âge, le monastère de Studenica avec l'église décorée aux dentelles de pierres

majestueuses, le monastère Žiča dans laquelle ont été couronnées tous les rois serbes et le monastère de Mileševa dans laquelle se trouve la fresque de l'Ange Blanc dont la figure est envoyée à l'Univers comme symbole de beauté et de paix.

LES SAINTES MONTAGNES SERBES
Dans les paysages miraculeux des méandres de la Morava de l'Ouest a été édifiée une communauté de neuf monastères nommés „Mala Sveta Gora“. A Fruška gora, dans les plus beau lieux, souvent cachés, ont été conservés seize monastères de la „Sveta gora de l'Ouest“. Découvrez l'un de ces joyaux de la renaissance culturelle de l'époque baroque.

EXPERIENCES DE BIEN-ÊTRE
Profitez d'un bain d'hammam authentique Turque à Sokobanja, détendez-vous dans le centre Spa sur la source romaine de Vrnjačka banja, baignez-vous dans l'eau unique légèrement radioactive de Atomska banja, spot unique au monde. Appréciez l'attraction particulière de la u Sijarinska banja – geyser d'eau chaude et réchauffez le corps à la plus chaude source d'Europe à Vranjska Banja.



EAUX CELEBRES
La plus célèbre et la plus ancienne eau mise en bouteille est **Krjaz Miloš**, avec un rapport idéal de magnésium et calcium bénéfique pour la digestion. L'eau **Prolom**, qui jaillit des profondeurs de la montagne Radan, a l'une des valeurs les plus élevées de pH au monde et est consommée largement en Europe et au Moyen-Orient.



BAINS D'AIR
Les roses des vents spécifiques, les forêts qui sentent la résine et les prairies aux plantes gorgées de sucres créent un microclimat particulier des Centre Spa d'air de Serbie. Respirez l'air revitalisant de Zlatibor, Zlatar, Ivanjica, Divčibare, Rudnik, Sokobanja et du Centre Spa de Vrdnik.

VISITEZ NOUS

CENTRE D'INFORMATIONS TOURISTIQUES BOUTIQUE DE SOUVENIRS

Makedonska 22, Belgrade
Téléphone: +381 11 6557 172
E-mail: info@serbia.travel

Place de la République 5, Belgrade
Téléphone: +381 11 3282 712
A la Tour d'Avala
Téléphone +381 11 3908 517

DECouvrez LA SERBIE



DANUBE • Grandeur aquatique



BELGRADE

Ville séduisante

Belgrade au confluent de deux rivières, capitale de Serbie, portail entre l'Est et l'Ouest, est une charmante séductrice qui à première vue conquiert les visiteurs par sa vivacité, chaleur, ambiance, sa richesse d'esprit.



GASTRONOMIE

Nourriture ayant de l'âme

La gastronomie Serbe est composée de saveurs et d'odeurs merveilleuses. En fonction de la région, vous pourrez savourer vos repas serbes mais aussi ceux de cuisines hongroises, slovénes, bunjevaciennes, Orientales... Pour les Serbes, il est très typique de recevoir les invités avec du pain et du sel, du slatko et de l'eau, avec de l'eau de vie de prune - la boisson nationale préférée.



VILLAGES

Chaleur et hospitalité

Les relations franches, la gastronomie nationale, l'intimité et les événements particuliers vous seront offerts par vos hôtes et hôtesses dans plus de deux-cents maisons d'hôtes touristiques ruraux. Les sons de la nature vous réveilleront, vous mangerez des fruits et légumes fraîchement cueillis, vous découvrirez des lieux fantastiques, loin de l'industrie touristique.

Localisation
41° 52' et 46° 11' O. 18° 06' et 23° 01' E.

Population
7.120.666 habitants

Langue
Serbe

Lettres
Cyrillique et latin

Monnaie
Dinar (RSD)

Climat
Tempéré continental, avec des étés chauds jusqu'à 33°C et des hivers enneigés, à températures de -5°C à 10°C.

Fuseau horaire
Fuseau horaire de l'Europe centrale GMT+1 heure (mars – octobre GMT+2 heures)

Belgrade
88.509 km²

Nous vous invitons à nous rejoindre sur les réseaux sociaux:



CULTURE • Panorama des siècles



NOVI SAD

ELEGANTE COURTOISIE

Niš est la capitale de Vojvodine, porte l'empreinte de la courtoisie de l'Europe centrale, créée par l'influence de nombreuses nations et l'atmosphère légère, comme le Danube et les plaines qui l'entourent. Grâce au festival EXIT, il porte le titre de Capitale européenne de la jeunesse, et en 2021 détiendra le titre de Capitale européenne de la culture.

LES PLAT TYPIQUES ET LES ENTREES

Ne manquez pas les entrées composées d'ajvar, proja, kajmak, fromage blanc et viandes séchées fumées. La gibanica et les pitas sont des composantes obligatoires du festin serbe. Le prebranac et les pintije sont des délices de la saison hivernale, ainsi que la sarma à la choucroute fermentée. Au printemps, on sert les sarmice de feuilles d'oseille avec du lait fermenté. La table serbe est inconcevable sans les différents types de viandes rôties avec d'abondantes salades. La rakija est l'invitée incontournable de tout festin avec laquelle on porte un toast en Serbie.

L'un des rendez-vous gastronomiques significatifs est la manifestation gastronomique de barbecue de Leskovac. A noter aussi : les événements vinicoles l'automne de Smederevo, les vendanges de Vršac, Karlovac, Župa et Oplenac.



LA NOURRITURE A L'EFIGIE REGIONALE

En Vojvodine, les plus célèbres délices sont la saucisse kulen de Srem et le jambon de Banat. Dans l'est de la Serbie, le jambon d'Užice et les couennes de porc de Valjevo. Concernant les fromages, se distinguent le fromage dur de Piroć, le fromage blanc de Sjenica et



AMBIANCE UNIQUE

La Serbie rurale est multiple et spécifique: la Vojvodine qui abrite les Salaš, domaines agricoles connus par leurs tables abondantes, la sérénité des plaines et l'amour des chevaux. Dans la Šumadija docile, vous séjournez dans les Vajaj – petites maisons en bois dans lesquelles, au temps des coopératives familiales, vivaient les jeunes couples. Dans les montagnes de la Serbie de l'Ouest, vous vous reposez dans les cabanes en bois aux toits en pente recouvertes de bardeaux. En Serbie de l'Est, les anciennes maisons de montagne en pierre, aux vérandas décorées, sont particulièrement belles.

METISSAGE COLORE

En vous reposant dans les villages, vous découvrirez de très près la tradition et les peintures colorées du métissage ethnique. Vous serez accueillis par vos hôtes Slovénes, Roumains, Bunjevci, Hongrois, Vlasi... ainsi que vos hôtes Serbes – Sretenje

22 avril: Journée du souvenir des victimes du fascisme de la seconde guerre mondiale (jour non férié)
Pâques orthodoxes: du Vendredi saint au deuxième jour de Pâques
1 et 2 mai: Fête du travail
9 mai: Jour de la victoire (jour non férié)
21 octobre: Jour du Souvenir aux victimes serbes de la Seconde Guerre mondiale (jour non férié)
11 novembre: Jour de l'armistice de la Première Guerre mondiale

Visitez la manifestation dédiée à la tradition populaire moba – Faisaison à Rajac et le Festival le plus visité en Serbie - Festival de trompette de Guča!



GASTRONOMIE • Nourriture avec âme



NIS

L'AMI PROCHE

Niš est le centre urbain du sud-ouest de la Serbie, la ville native de l'Empereur Constantin le Grand, connu pour son ambiance chaleureuse et sa sérénité. Grâce au festival Nišvil il est devenu internationalement connu comme la ville du jazz.



VILLAGES • Chaleur et hospitalité

FESTIVALS • Les sons de l'été en Serbie



Les banques et les bureaux de poste
Lundi-vendredi 08:00 – 19:00 heures, Samedi 08:00 – 15:00 heures. Les dimanches seuls les banques et les bureaux de poste de garde sont ouverts. www.nbs.rs

Les magasins et les marchés
Les magasins: lundi - samedi 06 – 21 h, dimanche 06 – 14 h. Les boutiques dans les centres commerciaux sont ouverts 10 – 22 h. Les marchés: lundi-dimanche 06 – 17 h.

Musées
Mardi – dimanche: 10 – 18 h.

СРБ - Каталогизација и публикацијон - Народна библиотека Србије, Београд
338.48(497)(084.3)
SERBIE [kartografska grad] - Carte Touristique [auteur de contenu cartographique: Olga Miljković, tekste: Milena Mihajlić; photographies: Predrag Despotović... [et al.], - 1. éd. - 1800 ooo. - Belgrade: Office National du Tourisme de Serbie, 2017 (Belgrade: Službeni glasnik) - 1 geogr. karta: 1 u boji; 09 x 49 cm, presavijena na 24 x 11 cm.
Tiraž: 5.000. Sažeti legendu.
ISBN 978-86-6005-521-1
a) УПУТСТВО - Србија - Географске карте
COBISS.SR-ID:34042124

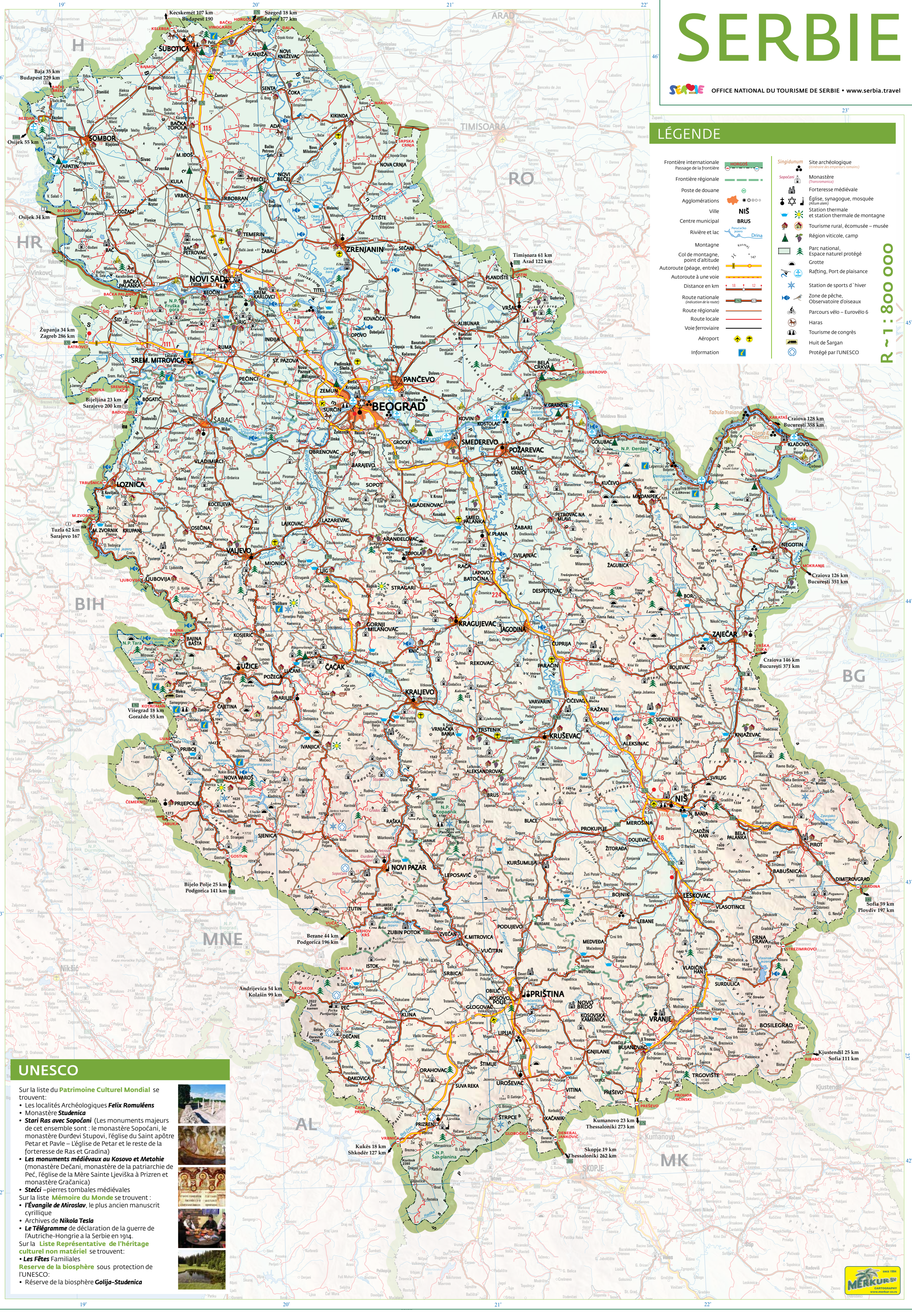
SERBIE

OFFICE NATIONAL DU TOURISME DE SERBIE • www.serbia.travel

LÉGENDE

Frontière internationale		Passage de la frontière	
Frontière régionale			
Poste de douane			
Agglomérations			
Ville			
Centre municipal			
Rivière et lac			
Montagne			
Col de montagne, point d'altitude			
Autoroute (péage, entrée)			
Autoroute à une voie			
Distance en km			
Route nationale (indication de la route)			
Route régionale			
Route locale			
Voie ferroviaire			
Aéroport			
Information			
Singidunum		Site archéologique (site des empereurs romains)	
Sopoćani		Monastère (Thermomania)	
		Forteresse médiévale	
		Église, synagogue, mosquée (Alum elem)	
		Station thermique et station thermique de montagne	
		Tourisme rural, écomusée - musée	
		Région viticole, camp	
		Parc national, Espace naturel protégé	
		Grotte	
		Rafting, Port de plaisance	
		Station de sports d'hiver	
		Zone de pêche, Observatoire d'oiseaux	
		Parcours vélo - Eurovelo 6	
		Haras	
		Tourisme de congrès	
		Huit de Sargan	
		Protégé par l'UNESCO	

R-1:800 000



UNESCO

- Sur la liste du **Patrimoine Culturel Mondial** se trouvent :
- Les localités Archéologiques **Felix Romuléens**
 - Monastère **Studenica**
 - **Stari Ras avec Sopoćani** (Les monuments majeurs de cet ensemble sont : le monastère Sopoćani, le monastère Đurđevi Stupovi, l'église de Saint apôtre Petar et Pavle – L'église de Petar et le reste de la forteresse de Ras et Gradina)
 - **Les monuments médiévaux au Kosovo et Metohie** (monastère Dečani, monastère de la patriarchie de Peć, l'église de la Mère Sainte Ljeviška à Prizren et monastère Gračanica)
 - **Stećci** – pierres tombales médiévales
- Sur la liste **Mémoire du Monde** se trouvent :
- **L'Évangile de Miroslav**, le plus ancien manuscrit cyrillique
 - Archives de **Nikola Tesla**
 - **Le Télégramme** de déclaration de la guerre de l'Autriche-Hongrie à la Serbie en 1914.
- Sur la **Liste Représentative de l'héritage culturel non matériel** se trouvent :
- **Les Fêtes Familiales**
- Reserve de la biosphère** sous protection de l'UNESCO :
- Réserve de la biosphère **Golija-Studenica**

